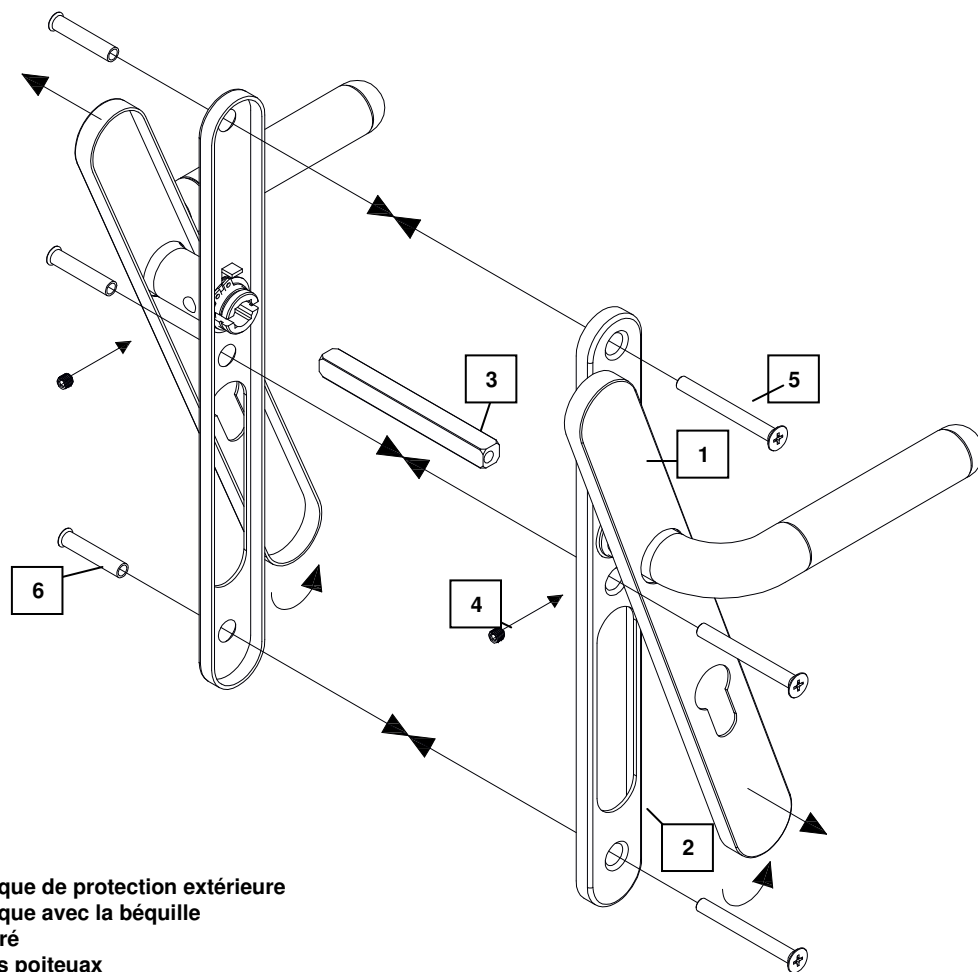



Instructions de montage pour des ensembles sur plaques



- 1: la plaque de protection extérieure
- 2: la plaque avec la béquille
- 3: le carré
- 4: les vis poiteaux
- 5+6: vis à douille

1. Introduire le carré (3) dans le trou de la serrure et l'ajuster. **Attention:**  Poser le carré (3) de sorte que la pointe de la vis puisse s'enfoncer à l'endroit le plus fin (le carré (3) et la vis à douille (5+6) peuvent être utilisés sur une épaisseur de porte de max. 49 mm).
2. Retirer la plaque de protection extérieure (1) en la poussant sur le côté.
3. Monter la plaque avec la béquille (2), ajustez la construction de base et repérez les marques de perçage.
4. Enlever la plaque (2) et percer aux endroits marqués des deux côtés de la porte jusqu'à la serrure. (Ø 6,5 mm).
5. Remettre les plaques (2) et veiller à ce que le carré (3) soit placé de telle façon qu'il se trouve à longueur égale des deux côtés.
6. Fixer les plaques (2) avec les vis à douille (5+6) M4.
7. Remettre les plaques extérieures (1) en place et s'assurer que les plaques avec condamnation / dé-condamnation soient montées du bon côté de la porte).
8. Introduire et serrer les pointes de vis (4) sur les deux béquilles et veiller à ce qu'elles transpercent bien le carré.
9. Vérifier le bon fonctionnement.